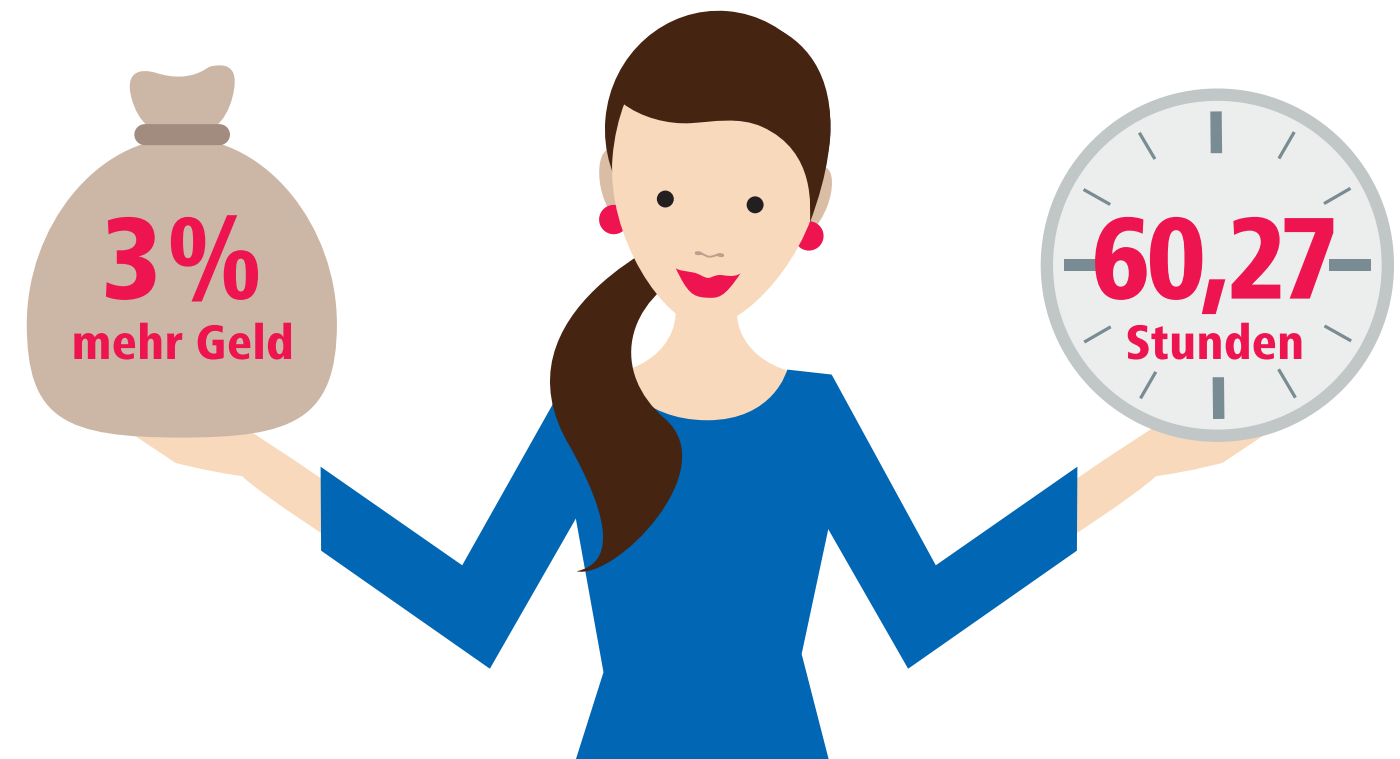


Die neue Entlastungszeit im Tarifvertrag

Entlastungszeit Möglichkeit 1

(dauerhaft wählbar ab 2019)



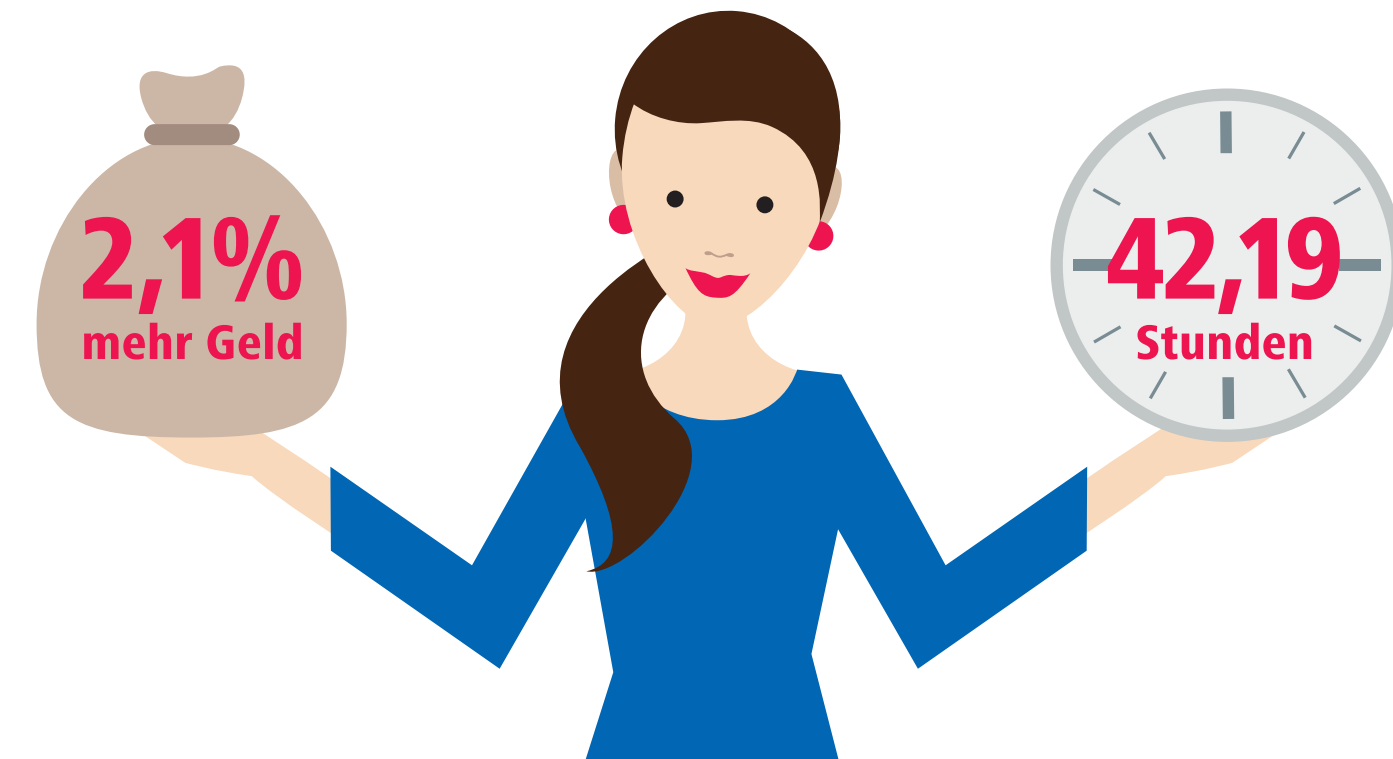
Tariferhöhung

oder

Entlastungszeit

Entlastungszeit Möglichkeit 2

(dauerhaft wählbar ab 2020)



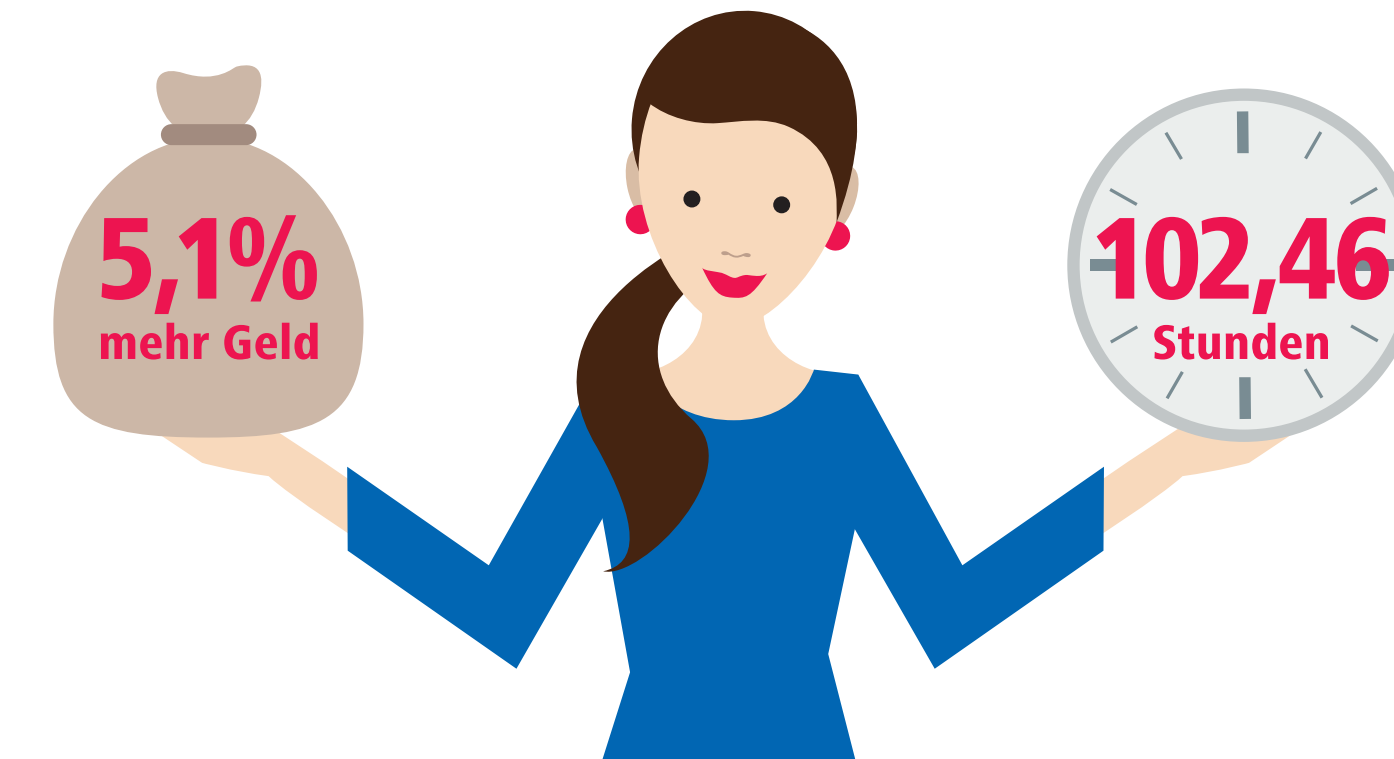
Tariferhöhung

oder

Entlastungszeit

Entlastungszeit Möglichkeit 1 und 2 zusammen

(dauerhaft wählbar ab 2020)



Tariferhöhung

oder

Entlastungszeit

Entlastungszeiten für das jeweils kommende

Jahr wählen oder abwählen



www.psl.verdi.de

ver.di

