

ВИМОГИ НАШИХ ЧЛЕНІВ:

**ТРЕБА
БІЛЬШЕ**

- На 7 % більше грошей для всіх, хто працює за тарифними ставками, отримує професійну або дуальну освіту
- На 3 дні більше відпустки, також для тих, хто отримує професійну освіту
- + 1 день відпустки для членів ver.di

Ми також хочемо, щоб продовжувалася виплата надбавок для поштових службовців.

Вимога ver.di до Deutsche Post AG

- На 7 % більше грошей для всіх, хто працює за тарифними ставками, отримує професійну або дуальну освіту
- На 3 дні більше відпустки, також для тих, хто отримує професійну освіту
- + 1 день відпустки для членів ver.di

Ми також хочемо, щоб продовжувалася виплата надбавок для поштових службовців.

**ТРЕБА
БІЛЬШЕ**

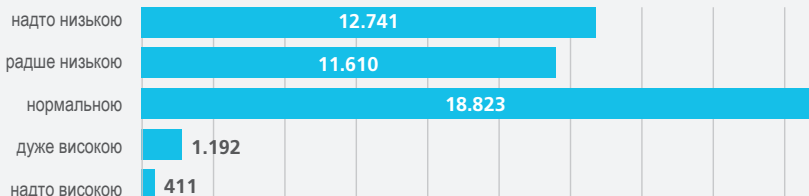


На 7 % більше грошей для всіх, хто працює за тарифними ставками, отримує професійну або дуальну освіту

Після років рекордної інфляції ціни продовжують зростати. Дохід працівників DP AG залишається на рівні, значному меншому за середній рівень доходів у Німеччині. Важка робота вимагає справедливої та відповідної оплати, яка забезпечувала б гідні умови життя.

Результат опитування працівників

Вимогу надбавки в розмірі 6,0 % від окладу за 12 місяців вважають:



На 3 дні більше відпустки, також для тих, хто отримує професійну освіту

Робота працівників Deutsche Post AG та осіб, які отримують у компанії професійну освіту, пов'язана з високим фізичним і психічним навантаженням. Понад 90 % працівників, які працюють за тарифними ставками, входять до груп тарифних ставок 1—4, і їм доводиться щодня підіймати й переносити важкі вантажі. Зменшення навантаження через надання вільного часу набуває дедалі більшого значення. Тому скорочення робочого часу через надання додаткових днів відпустки є частиною необхідної концепції охорони здоров'я

1 додатковий день відпустки для членів ver.di

На додаток до 3 днів відпустки члени ver.di повинні отримати ще один додатковий день відпустки. Врешті-решт, саме ви завдяки вашому ентузіазму та внеску в спільну справу створюються кращі умови праці та забезпечуються більші грошові виплати.

Для службовців

Продовження виплати надбавок поштовим службовцям Надбавки, що виплачуються поштовим службовцям, покликані компенсувати різницю між їхнім окладом та окладом федеральних службовців. Тому DP AG має ухвалити рішення про продовження виплати надбавок для поштових службовців після грудня 2024 року.

Починаємо

Перший раунд переговорів із Deutsche Post AG розпочнеться 8 січня 2025 року.

Що можете зробити саме ви?

Нам потрібно якомога більше людей, які підтримають вимоги. Поспілкуйтеся зі своїми колегами, розкажіть їм про наші вимоги до роботодавця та переваги членства у ver.di.

Якщо ви ще не вступили, зараз саме час!



@verdiOfficialBot



mitgliedwerden.verdi.de



psl.verdi.de/tarifrunde25

СПЕЦІАЛЬНА АКЦІЯ ДЛЯ УЧАСТІ В КРУГЛОМУ СТОЛІ DEUTSCHE POST AG 2025:

Діє до 31.03.2025

У разі вступу під час круглого столу Deutsche Post 2025 то отримаєте:

- **Вступ до двох організацій (ver.di та GUV/FAKULTA)**
 - 6 місяців без внесків у GUV/FAKULTA
 - Високоякісні шкарпетки ver.di з дизайном PSL
- **Вступ до однієї організації (GUV/FAKULTA)**
 - 6 місяців без внесків у GUV/FAKULTA



Beitrittserklärung

Stand: 07/2024



Ich beauftrage die GUV/FAKULTA meine nachstehenden Daten zu den Zwecken der Begründung und Verwaltung der Gewerkschaftsmitgliedschaft an die Gewerkschaft ver.di weiterzuleiten:

Ich möchte ab GUV/FAKULTA-Mitglied werden.

Ich möchte ab in eintreten.

Persönliche Daten

Titel Nachname/Vorname
Straße Hausnummer
PLZ Wohnort Land
Telefon Geburtsdatum
E-Mail Geschlecht weiblich männlich divers

Beschäftigungs- und Eintrittsdaten

Ich bin beschäftigt bei (Betrieb/Dienststelle/Firma/Filiale)
Straße Hausnummer
PLZ Beschäftigungsort
Branche

Für den GUV/FAKULTA-Beitritt ist eine Mitgliedschaft in einer **DGB-Gewerkschaft Voraussetzung**.

Ich bin Mitglied der Gewerkschaft Mitgliedsnummer (wenn zur Hand)

Ich bin tätig als

Angestellte*r Arbeiter*in Beamter*in Selbständige*r erwerbslos

Vollzeit Teilzeit Anzahl Wochenstunden:

Auszubildende*r / Volontär*in / Referendar*in Praktikant*in
 Schüler*in / Student*in (ohne Arbeitseinkommen) Dual Studierende*r

Sonstiges bis

Lohn-/Gehaltsgruppe o. Besoldungsgruppe Monatlicher Bruttoverdienst Euro
Tätigkeits-/Berufsreihe o. Lebensalterstufe

Monatsbeitrag der Gewerkschaft ver.di

Der Mitgliedsbeitrag beträgt nach § 14 der ver.di-Satzung pro Monat 1 % des regelmäßigen monatlichen Bruttoverdienstes, jedoch mindestens 2,50 Euro. Er wird monatlich zum Monatsende fällig. Euro

Media Code: **24/025** BAP/RAP-Ident-Nr.

Nur für Lohn- und Gehaltsabzug

Personalnummer

Einwilligungserklärung zum Lohn-/Gehaltsabzug in bestimmten Unternehmen:

Ich stimme der Entrichtung meines Mitgliedsbeitrags im Lohn-/Gehaltsabzugsverfahren zu und willige in die Übermittlung der hierfür erforderlichen Daten (insb. Gewerkschaftszugehörigkeit Name, Vorname, Geb.-Datum, Personalnummer) zwischen meinem Arbeitgeber und ver.di ein. Diese Einwilligung kann ich jederzeit mit Wirkung für die Zukunft gegenüber ver.di oder meinem Arbeitgeber widerrufen.

Ort, Datum und Unterschrift

Daten für Bankeinzüge

IBAN (Deutsche 22 Zeichen)

SEPA-Lastschriftmandat

Ich ermächtige die GUV/FAKULTA* und die ver.di*, Zahlungen von meinem Konto mittels Lastschrift einzuziehen. Zugleich weise ich mein Kreditinstitut an, die von der GUV/FAKULTA* und von ver.di* auf mein Konto gezogenen Lastschriften einzulösen. **Hinweis:** Ich kann innerhalb von acht Wochen - beginnend mit dem Belastungsdatum - die Erstattung des belasteten Betrages verlangen. Es gelten dafür die mit meinem Kreditinstitut vereinbarten Bedingungen. Vor dem ersten Einzug einer SEPA-Basislastschrift werden mich die GUV/FAKULTA* und die ver.di* über den Einzug in dieser Verfahrensart unterrichten.

Vereinte Dienstleistungsgewerkschaft GUV/FAKULTA
Gläubiger-ID-Nr.: DE61ZZZ00000101497 Gläubiger-ID-Nr.: DE61ZZZ00000319844

Die jeweilige Mandatsreferenz wird separat mitgeteilt.
Ort, Datum und Unterschrift *nicht Zutreffendes streichen

Datenschutzhinweise

Mir ist bekannt, dass die vorstehenden Daten für die Zweckbestimmungen der jeweiligen Mitgliedererhältnisse und der Wahrnehmung gewerkschaftlicher Aufgaben elektronisch verarbeitet werden. Im Rahmen dieser Zweckbestimmungen werden die Daten ausschließlich zur Erfüllung dieser Aufgaben an diesbezüglich besonders Beauftragte weitergegeben und genutzt. Eine Weitergabe an Dritte erfolgt nicht oder nur mit meiner gesonderten Einwilligung. Es gelten die Bestimmungen der EU-DSGVO und des BDSG in ihren jeweils gültigen Fassungen. Die Datenschutzhinweise nehme ich zur Kenntnis. Zum Datenschutz finde ich unter www.guv-fakulta.de/datenschutz.html und <https://datenschutz.verdi.de> weitere Hinweise.

Hiermit erkläre ich meinen Beitritt zu GUV/FAKULTA** / zu ver.di** und nehme die Datenschutzhinweise zur Kenntnis. Ich erkenne die Satzung von ver.di und die Unterstützungsordnung der GUV/FAKULTA an.

Ort, Datum und Unterschrift **nicht Zutreffendes streichen

Ich wurde geworben durch:

Name Werber/-in
Straße Hausnummer
PLZ Wohnort
Mitgliedsnummer der Gewerkschaft Mitgliedsnummer der GUV/FAKULTA

Bitte ausgefüllte Beitrittserklärung an GUV/FAKULTA, Ruhrstr. 11, 71636 Ludwigsburg einsenden oder faxen: 07141 70233-111